

Edelstahlflansche



FLANSCHEN AUS EDELSTAHLBLECH FLANGES FROM PRESSED STAINLESS STEEL

TECHNISCHE DATEN

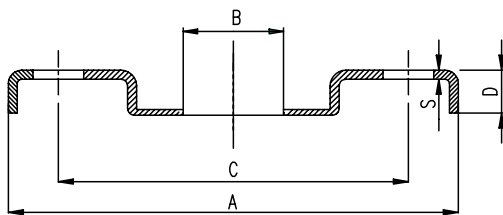
- Werkstoff: Edelstahl AISI316
- WIG geschweißt ohne Zusatzmaterial
- Gewinde nach UNI/ISO 228
- Nenndruck: PN 16

TECHNICAL FEATURES:

- MATERIAL: STAINLESS STEEL AISI 316
- WELDED JOINTS: MADE WITH TIG METHOD WITHOUT ANY ADDITIONAL MATERIAL
- THREADED MODELS: GAS THREADS UNI ISO 228
- NOMINAL WORKING PRESSURE: 16 BAR



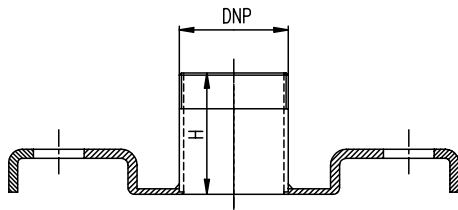
VORSCHWEISSFLANSCH LOOSE FLANGE



MASSE UND GEWICHTE DIMENSIONS

Größe Size	DN	Maße in mm Dimensions in mm					Löcher N. holes	Gewicht kg Weight in kg	Verpackungseinh. Carton quantity
		A	B	C	D	S			
1"	25	115	37	85	14,5	3	0,300	1	
1 1/4"	32	140	46	100	14,5	3	0,415	1	
1 1/2"	40	150	54	110	14,5	3	0,465	1	
2"	50	165	65	125	16,5	4	0,750	1	
2 1/2"	65	185	81	145	17,0	4	0,870	1	
3"	80	200	94	160	19,0	4	0,990	1	
4"	100	225	119	180	19,0	5	1,315	1	

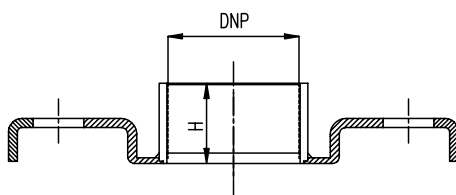
GEWINDEFLANSCH Außengewinde
FLANGE WITH EXTERNAL THREAD



MASSE UND GEWICHTE
DIMENSIONS AND WEIGHTS

Größe Size	DN	DNP	Maße in mm Dimensions in mm						Löcher N. holes	Gewicht kg Weight in kg	Verpackungseinh. Carton quantity
			A	B	C	D	H	S			
1"	25	1" M	115	37	85	14,5	40	3	4	0,370	1
1"1/4	32	1"1/4 M	140	46	100	14,5	50	3	4	0,530	1
1"1/2	40	1"1/2 M	150	54	110	14,5	50	3	4	0,605	1
2"	50	2" M	165	65	125	16,5	50	4	4	0,940	1
2"1/2	65	2"1/2 M	185	81	145	17,0	60	4	4	1,200	1
3"	80	3" M	200	94	160	19,0	70	4	8	1,450	1
4"	100	4" M	225	119	180	19,0	80	5	8	2,177	1

GEWINDEFLANSCH Innengewinde
FLANGE WITH INTERNAL THREAD



MASSE UND GEWICHTE
DIMENSIONS AND WEIGHTS

Größe Size	DN	DNP	Maße in mm Dimensions in mm						Löcher N. holes	Gewicht kg Weight in kg	Verpackungseinh. Carton quantity
			A	B	C	D	H	S			
1"	25	1" F	115	37	85	14,5	43	3	4	0,435	1
1"1/4	32	1"1/4 F	140	46	100	14,5	48	3	4	0,610	1
1"1/2	40	1"1/2 F	150	54	110	14,5	48	3	4	0,695	1
2"	50	2" F	165	65	125	16,5	56	4	4	1,067	1
2"1/2	65	2"1/2 F	185	81	145	17,0	56	4	4	1,700	1
3"	80	3" F	200	94	160	19,0	62	4	8	1,620	1
4"	100	4" F	225	119	180	19,0	70	5	8	3,510	1